

# Le projet Key Initiative MUSE « Risques Infectieux et Vecteurs » (KIM RIVE)





---

Key Initiatives - MUSE

---



# Risques Infectieux et Vecteurs

## *Risks and Vectors* (RIVE)

Une approche « une seule santé » centrée sur la gestion durable du risque vectoriel : un enjeu pour la santé de l'Homme et de son environnement

Didier Fontenille, DRCE, UMR MIVEGEC

## CONTEXTE et ENJEUX

Changement climatique, modifications de l'environnement, changements des pratiques agricoles, urbanisation, échanges mondiaux



Propagation et prolifération d'arthropodes (insectes et acariens) vecteurs d'agents pathogènes aux humains, aux animaux et aux plantes

(dengue, West Nile, toscana, fièvre catarrhale ovine, leishmaniose, maladie de la Sharka, flavescence dorée de la vigne, *Xylella fastidiosa*, etc..)

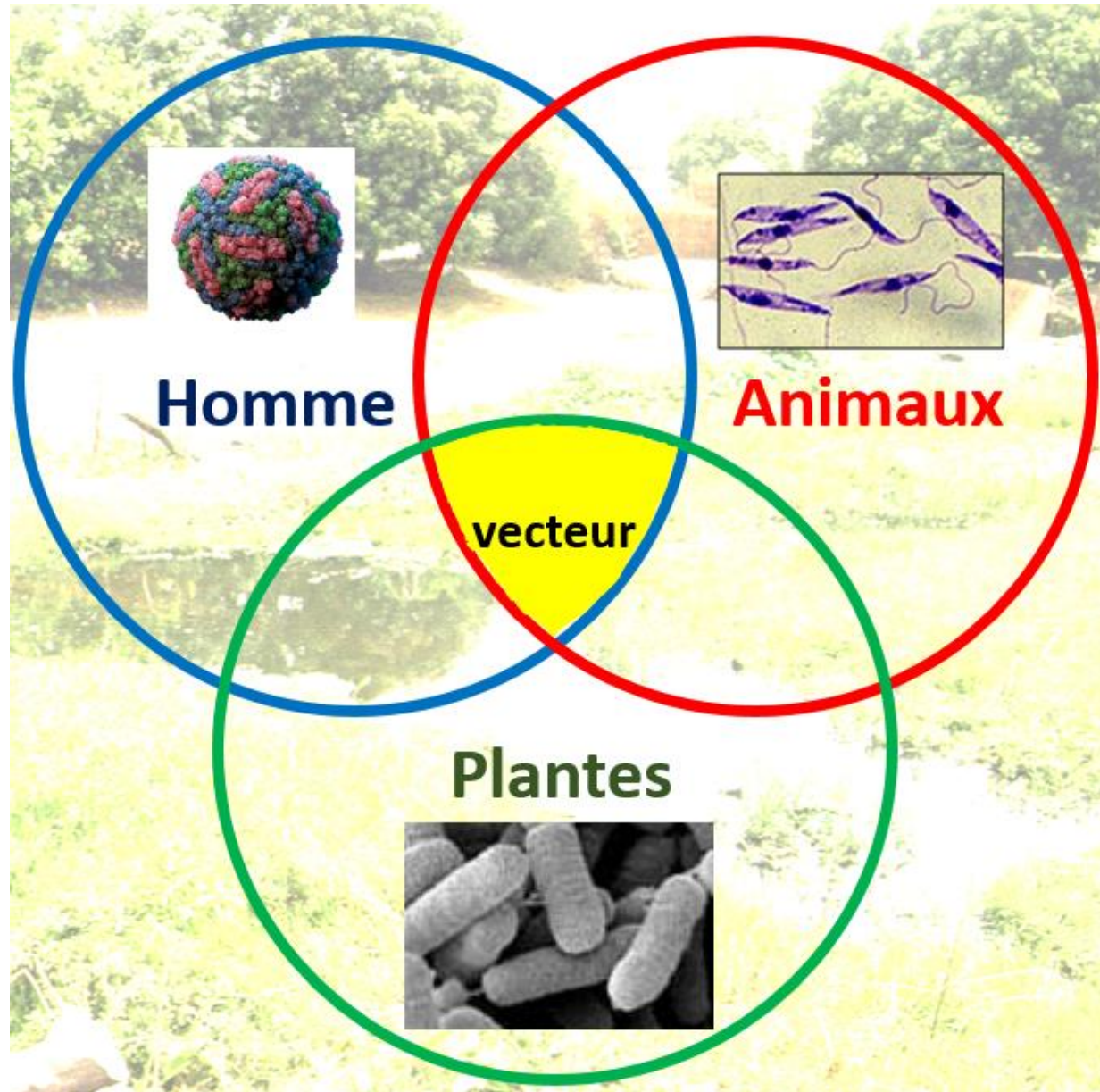


Risque accru d'émergence et de transmission de maladies  
Répercussions sanitaires, économiques, environnementales et sociales



Changement des approches et des pratiques nécessaire et exigé par la société, pour un environnement plus sain et une meilleure santé

**Enjeux majeurs dont la KIM RIVE se saisit en proposant une approche « une seule santé », (One Health/ Eco Health) intégrant toutes les composantes des écosystèmes, mais centrée sur les vecteurs et les maladies vectorielles.**



## POURQUOI UNE KIM RIVE A MONTPELLIER ?

FORCES : Montpellier constitue le site regroupant probablement le plus de compétences et de moyens (consortium, réseaux, plateformes, entreprises, >600 personnes) en France sur la transmission vectorielle d'agents pathogènes à l'homme, à l'animal et au végétal

mais

FAIBLESSES : Très bons, voire excellents mais pas encore exceptionnels. Génomique, IA à développer.

Valorisation insuffisante. Influence modeste sur des stratégies (*policies*) mondiales (FAO, OMS, OIE, UE, Gates, ..).



Dans un contexte de risque d'émergence de maladies, ces forces ont le devoir de se structurer, et les capacités pour proposer de nouvelles approches de lutte contre les maladies à transmission vectorielles et les vecteurs en s'appuyant sur de nouvelles connaissances scientifiques et techniques

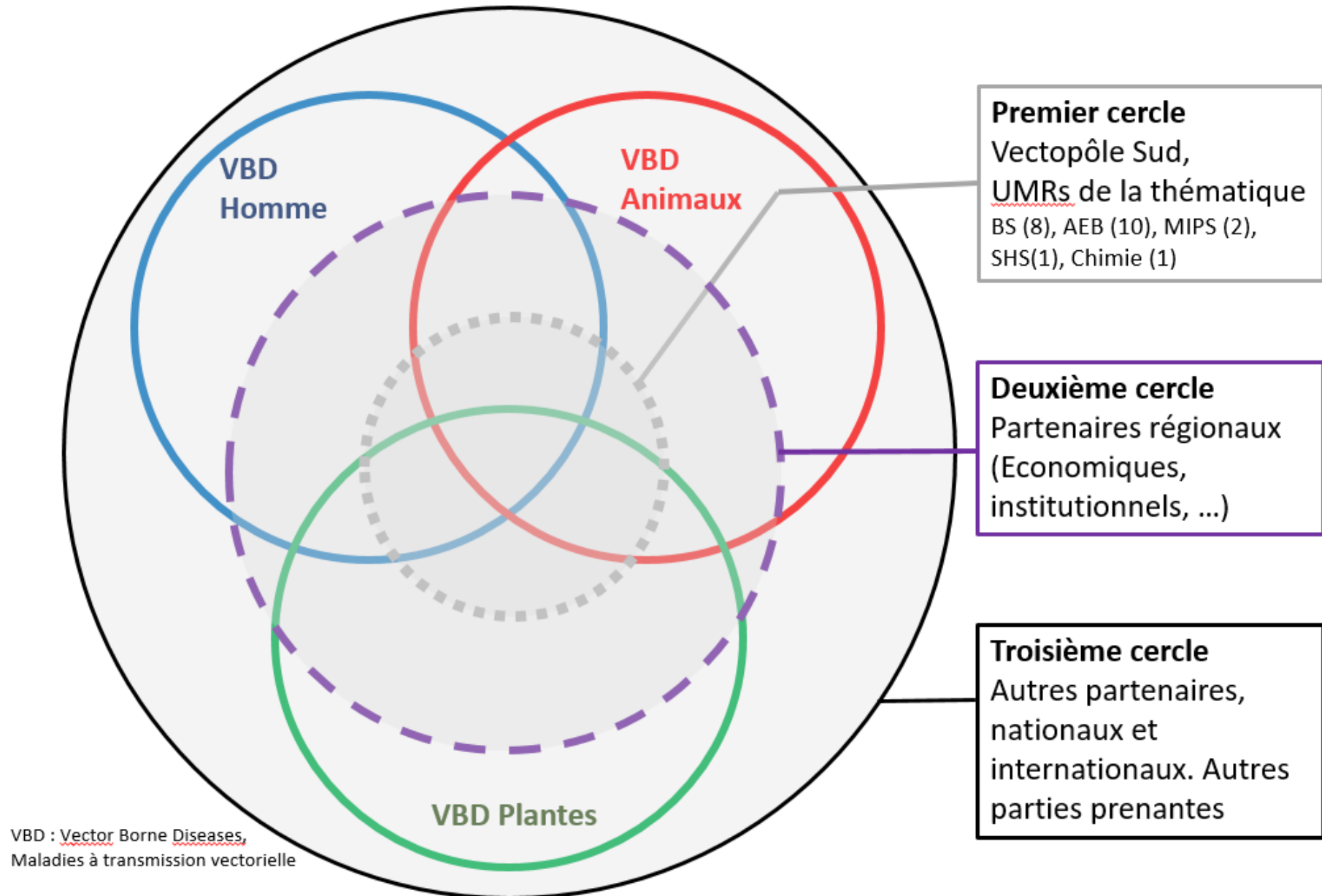


L'université de Montpellier et MUSE, souhaitent soutenir les initiatives qui font « changer les choses »



**Projet KIM « Risques Infectieux et Vecteurs » (RIVE)**  
**Ambitieux, pragmatique, volontariste, ouvert, transformant**

## QUI EST CONCERNE ?



## **OBJECTIFS** de la KIM « Risques Infectieux et Vecteurs » (RIVE)

- 1) Faire de Montpellier un **centre d'excellence** et **d'expertise** européen, **visible** dans le domaine des vecteurs et des maladies transmises par vecteurs à l'Homme, aux animaux et aux plantes, à hauteur des enjeux de santé globale et de développement durable,
- 2) Apporter des **solutions durables**, avec une vision "One Health / Eco Health" pour un contrôle raisonné des vecteurs, et agents pathogènes, de maladies, invasifs et endémiques, en mobilisant les partenaires économiques, académiques et sociétaux à l'échelle régionale et internationale,
- 3) **Stimuler** l'émergence de projets et soutenir les initiatives. Renforcer la **structuration** montpelliéraine sur ces thématiques
- 4) **Attirer** les meilleurs chercheur-ses / étudiant-es, dans le champ des maladies à vecteurs et de leur contrôle,
- 5) Labelliser les activités de la communauté pour donner les **moyens** d'exprimer au mieux les idées,
- 6) Avoir des **impacts socio-économiques**, par un échange permanent avec les **parties prenantes**, économiques, éducatives, institutionnelles.

# Programme d'actions envisagé

AXES	OBJECTIFS	ACTIONS	MOYENS	ECHÉANCE
<b>Recherche</b>	<b>Émergence de petits projets innovants, structurants</b>	Sélection de projets (6 à 10 par an)	Financement dédiés (env 6000 €)	2 fois par an
		Évènement scientifiques	Cofinancement	au fil du temps
		Soutien à 8 à 10 projets de recherche de master par an	Financement dédiés (env 3000 €)	1 fois par an
		Brainstorming, Networking, Think Tank	Cofinancement et financement dédiés	au fil du temps
<b>Formation</b>	<b>Renforcer les compétences, diffuser les connaissances</b>	Ateliers et « écoles d'été »	Cofinancement et financement dédiés	à partir de 2021
		Soutien aux déplacements étudiants de masters Perpignan - Montpellier	Financement dédiés	id
		Formation des inspecteurs et enseignants en SVT	Financement dédiés	id
		Formation de professionnels	Cofinancement et financement dédiés	id
<b>Innovation et valorisation</b>	<b>Incitation à valoriser les résultats de la recherche sur vecteurs et VBD</b>	Mise en relation des partenaires privés et académiques	Réunions spécifiques. Financement dédiés	au fil du temps
		Identification de questions et de solutions valorisables	Réunions spécifiques.	au fil du temps
<b>Visibilité</b>	<b>Valoriser les actions de la KIM et de la communauté</b>	Support de communication spécifiques. Relations média.	Interne et si besoin externalisé	au fil du temps
		Évènement scientifiques	Cofinancement	au fil du temps
<b>Structuration</b>	<b>Structurer les communautés Santé (plantes, animal, Homme)</b>	A travers les actions recherche, formation, valorisation et les évènements		



# Actions engagées

## Appel à projets de recherche KIM RIVE

**financement de petits projets permettant d'amorcer une thématique de recherche et/ou d'explorer une idée novatrice.** 120 k€ pour cette action d'ici 2022 en soutenant 15 projets, d'une durée de 12 mois chacun pour un montant d'environ 8000 euros par projet.

### Agenda :

- Lancement de l'appel pour 3 projets fin 2020: 23 septembre 2020
  - Date limite dépôt de la fiche projet par courriel: 30 octobre 2020.
  - La réponse du comité devrait être connue le 16 novembre.
- Pour 6 projets 2021, un rappel sera fait en décembre 2020.

## Soutien à des stages de Master - KIM RIVE

**Soutien de 8 stages de Master en 2021 et 8 stages en 2022 (2500 € pour M1 et 3750 € pour M2)**

### Agenda pour les stages 2021:

- Lancement de l'appel : 24 septembre 2020
- Date limite dépôt de la fiche projet par courriel: 30 octobre 2020.
- La réponse du comité devrait être connue le 16 novembre.

# Actions engagées

**Summer school été 2021 « Vecteurs et Biodiversité »**, préparation d'un agenda par Haoues Alout (Cirad, ASTRE), Thierry Boulinier (CNRS, CEFÉ), Catherine Cetre-Sossah (Cirad, ASTRE), Florence Fournet (IRD, MIVEGEC), Thierry Lefèvre (CNRS MIVEGEC), Claire Loiseau (UM, CEFÉ), Marilyne Uzest (INRAE, BGPI), et Didier Fontenille (RIVE)

**Atelier, WS : QUEL DEVELOPPEMENT ECONOMIQUE POUR LA TIS EN OCCITANIE ?** Jeudi 29 Octobre 2020 à Montpellier IRD + Visioconférence

L'atelier réunira les acteurs institutionnels, industriels, professionnels et recherche.

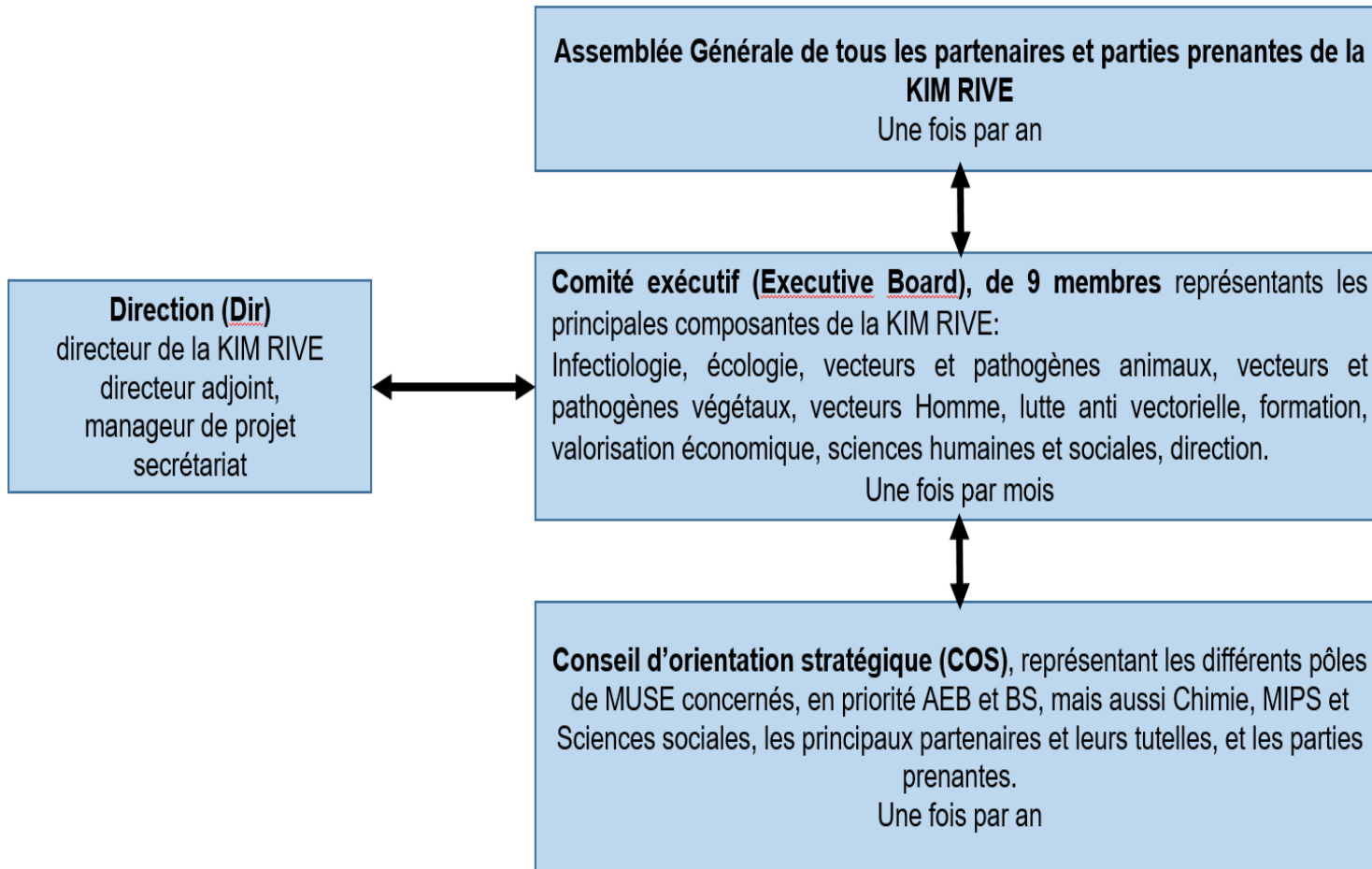
Objectif : définir les besoins, l'ambition et les objectifs permettant de mettre en place un démonstrateur TIS (infrastructure pilote de production, services TIS multi-espèce à l'échelle d'un territoire).

La réflexion s'axera sur les potentiels en région Occitanie dans le domaine de l'Agriculture (santé végétale et animale) et de la Santé humaine.

**Valorisation:** Identification de projet valorisables. En lien avec les structures en place: SATT, Pôles compétitivité, ADD'OC, structure de valo des établissements. Rencontres entreprises – porteurs d'idées

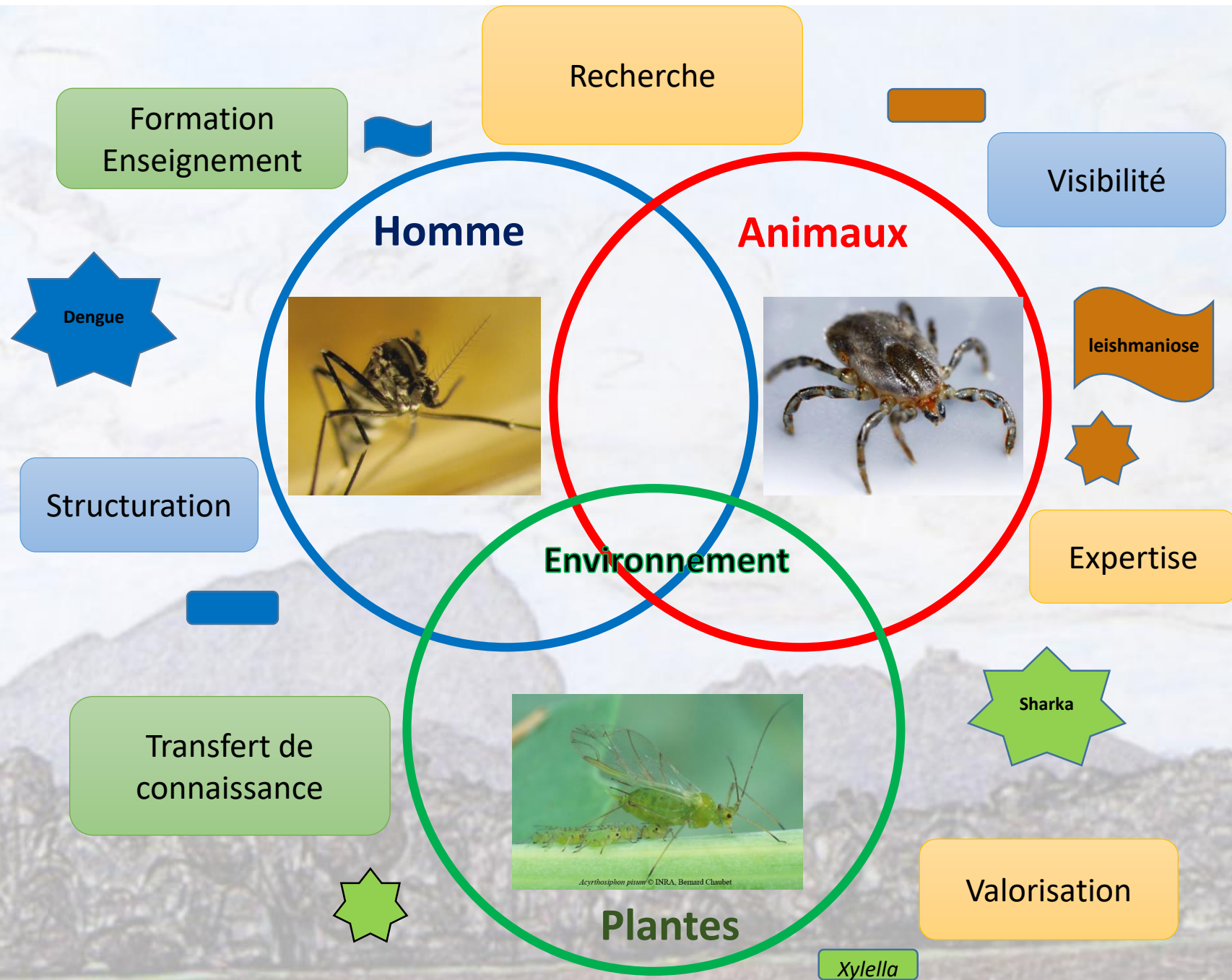
**Congres internationaux:** 5<sup>th</sup> International Workshop on *Aedes albopictus: the Asian tiger mosquito*, April 7 -9, 2021, Montpellier. Probablement repoussé fin 2021 ou 2022.

# La gouvernance



## Membres du ComEx de RIVE

Aurélié **BINOT**, CIRAD, SHS, (ASTRE),  
Thierry **BOULINIER**, CNRS, écosystème, évolution, (CEFE, OSU OREME),  
Fabrice **CHANDRE**, IRD, LAV vecteurs Homme, Vectopôle Sud, (MIVEGEC),  
Catherine **CETRE- SOSSAH**, CIRAD, vecteurs et virus animaux et zoonoses, (ASTRE),  
Eric **DELAPORTE**, UM, F de médecine, Infectiologie, (Trans VIHMI)  
Didier **FONTENILLE**, IRD, Directeur KIM RIVE, (MIVEGEC),  
Christophe **ROBERGE**, valorisation, secteur privé (entreprise MEDINCELL),  
Mathieu **SICARD**, UM, F des sciences, formation, écologie, évolution, vecteurs-microbiote, (ISEM),  
Marilyne **UZEST**, INRAE, vecteurs et virus de plantes, (BGPI, future UMR PHIM),



Parties prenantes, internationale/  
 Partenaires régionaux,  
 économiques, institutionnels  
**UMRS, Vectopôle**



# Risques Infectieux et Vecteurs en Occitanie (RIVOC)

Partenariat entre Toulouse, Perpignan et Montpellier [2021 – 2024]

\*Financement de 16 petits projets innovants (4 par an, maxi : 15 000 €) impliquant plusieurs partenaires de RIVOC.

\*Financement de 3 projets structurants emblématiques (170 000 € par projet, durée 2-3 ans chaque projet, début 2021 et 2022, ? 2023): Thématiques: 1) Capacité d'adaptation des vecteurs, 2) Capacité vectorielle et 3) Surveillance du territoire, risque épidémiologique et contrôle durable.

\*6 demi-bourses de thèses (PhD), 32 stages de master (8 x 4 ans), sur des sujets innovants, suite à un aap.

\*Formation

\*Lien avec les parties prenantes

\*Innovation

\*Animation

\*Visibilité

Merci de votre attention

