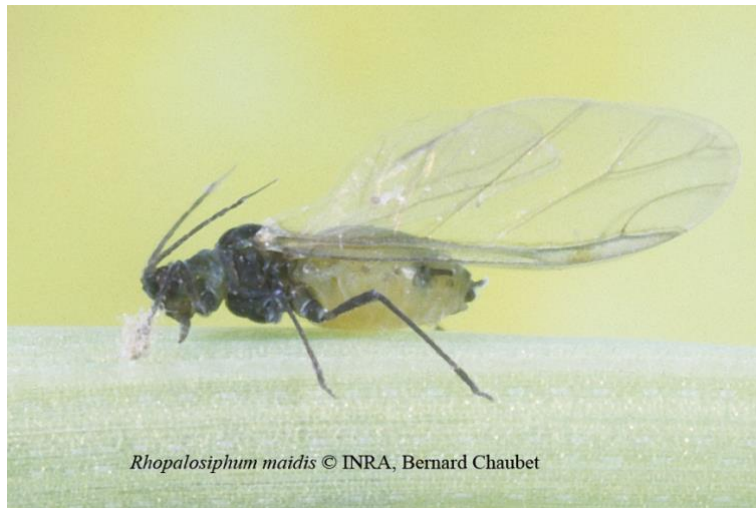




Fiche fourniture arthropodes
Rhopalosiphum maidis
Plateforme Vectoplante



Rhopalosiphum maidis © INRA, Bernard Chaubet

©INRAE – Bernard Chaubet

Référence	
Nom de l'arthropode	<i>Rhopalosiphum maidis</i> (Hemiptera, Aphididae)
Origine et date	Clone collecté à Baillarguet-Montpellier sur sorgho d'Alep, 2006
Stades possibles	Nymphes et adultes femelles
Etat	Nymphes et adultes femelles vivantes
Définition de l'Unité	Par lot de 40 nymphes, 10 adultes
Fournisseur	PHIM, plateforme Vectoplante/Baillarguet
Description	<p>Les insectes sont maintenus sur sorgho, à 23°C/19°C jour/nuit, et une photopériode 16:8.</p> <p>Ils sont envoyés à température ambiante sur support végétal.</p> <p>Le protocole d'élevage simplifié sera joint à l'envoi.</p> <p>Contacts : Sophie Le Blaye, sophie.le-blaye@inrae.fr Marilyne Uzest, marilyne.uzest@inrae.fr</p>
Conditions d'obtention	Les conditions de commande et d'accès aux infrastructures s'effectuent en discussion avec les responsables des plateformes.